

Planung
Pläne
Medien entfernen
Medienliste laden...
Medienliste speichern
Einzelplan laden...
Einzelplan speichern
Planung aus RadioPlan importieren...
EDI-Import
ASCII-Import
Formate/Tarife...

Neue Import-/Exportfunktionen

- Speichern eines kompletten Plans als Baustein für weitere Kampagnen
- Export einer Kampagne in externe Verzeichnisse (Laufwerke, USB-Sticks; für CD-ROMs oder eMails)
- Freie ASCII-Schnittstelle zum Import von Kampagnendaten (z.B. aus Excel-Dateien)
- Aufteilung von EDI-Dateien nach Tag, Spotlänge und Kalenderwoche

Freuen Sie sich weiterhin auf ...

- ... eine Senderübersicht aller Radiokombinationen, die in der jeweiligen Kampagne belegt sind
- ... eine Übersicht, welche Sender in welcher Region eingesetzt wurden
- ... eine neue Breaks-Ansicht in der Optimierung
- ... zusätzliche Sortier-Optionen im Kostenplan
- ... und viele weitere Arbeitserleichterungen.



Zum Frühstück alle neuen Features live

Hamburg	17. Januar 2007
Frankfurt	18. Januar 2007
Düsseldorf	23. Januar 2007
München	25. Januar 2007



Bei einem gemütlichen Frühstück möchten wir Ihnen alle neuen Features von RadioXpert 2.0 ausgiebig vorführen.

Bitte merken Sie sich die Termine schon einmal vor.

Kontakt:

Radio Marketing Service

Jutta Gottschalk
Frankenstraße 7
20097 Hamburg
gottschalk@rms.de

ARD-Werbung
SALES & SERVICES
Oliver Bertsch
Falkensteiner Straße 77
60322 Frankfurt
bertsch@ard-werbung.de



RADIO XPERT
2.0

Das Jahr
fängt gut an:

Das neue
RADIO XPERT
ist da!

www.radioXpert.de

RadioXpert ist ein Gemeinschaftsprodukt von RMS Radio Marketing Service und ARD-Werbung SALES & SERVICES und wird programmiert von DAP-Systems.

Neuer Look - Neue Features



RadioXpert 2.0 - noch komfortabler - noch leistungsfähiger.

Seit Oktober 2005 ist RadioXpert das Standardplanungstool für Radio-kampagnen in Deutschland. In RadioXpert 2.0 haben RMS und AS&S wieder die Wünsche der Anwender einfließen lassen. Viele neue Features und Servicefunktionen machen die Arbeit mit RadioXpert noch effizienter:

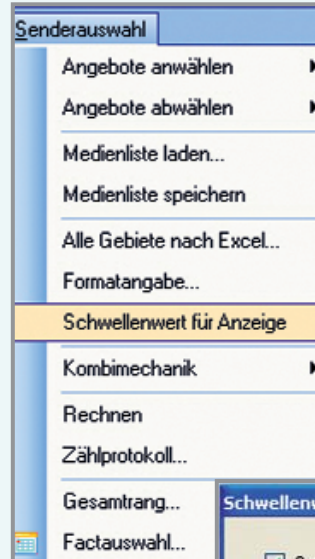
Feinere Auflösung der Landkarten:

- Abhängig vom gewählten Kartenausschnitt passt RadioXpert die Detailtiefe stufenlos an.
- In der Basiskarte können Markierungen gesetzt und beschriftet werden (z.B. Filialstandorte).
- Beim Import von Postleitzahlen bleiben Zusatzinformationen, wie z.B. Adressen, in der Tabelle erhalten.



Servicefunktion in der Medienübersicht

Alle Angebote eines Gebietes können nun mit einem Klick selektiert werden.

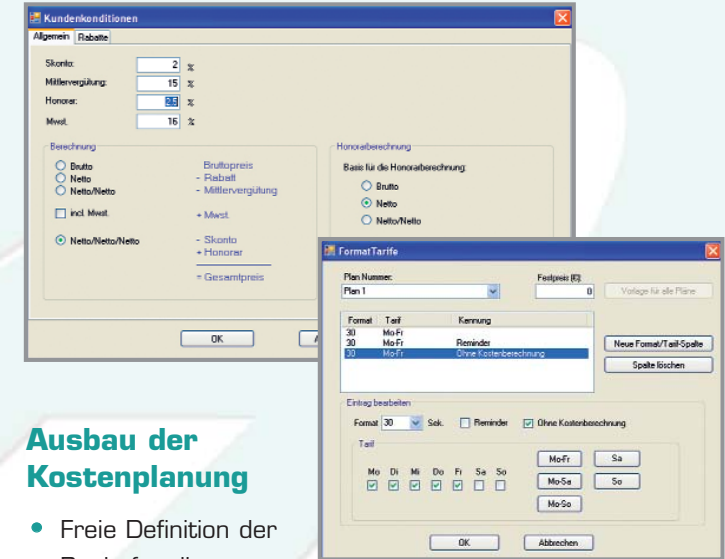
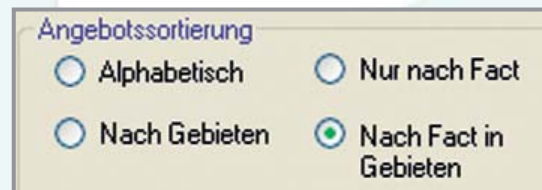


Neuerungen in den Rangreihen

- In den automatischen Gebietsrangreihen für die D-Std. werden nun in jedem Gebiet alle selektierten Angebote gezählt. Für die Darstellung in der Rangreihe legt der Planer einen Schwellenwert fest, der die Liste begrenzt (z.B. über 3% Reichweite).



- In den Einzelstundenrangreihen wurden die Sortier-Optionen erweitert. Im Zusammenspiel von Fact, Sender und Gebiet sind nun alle denkbaren Kombinationen möglich.



Ausbau der Kostenplanung

- Freie Definition der Basis für die Honorarberechnung
- Optionale Berechnung der Mehrwertsteuer
- Verwaltung von Sonderrabatten

Synonymsuche für die Zielgruppendefinition

